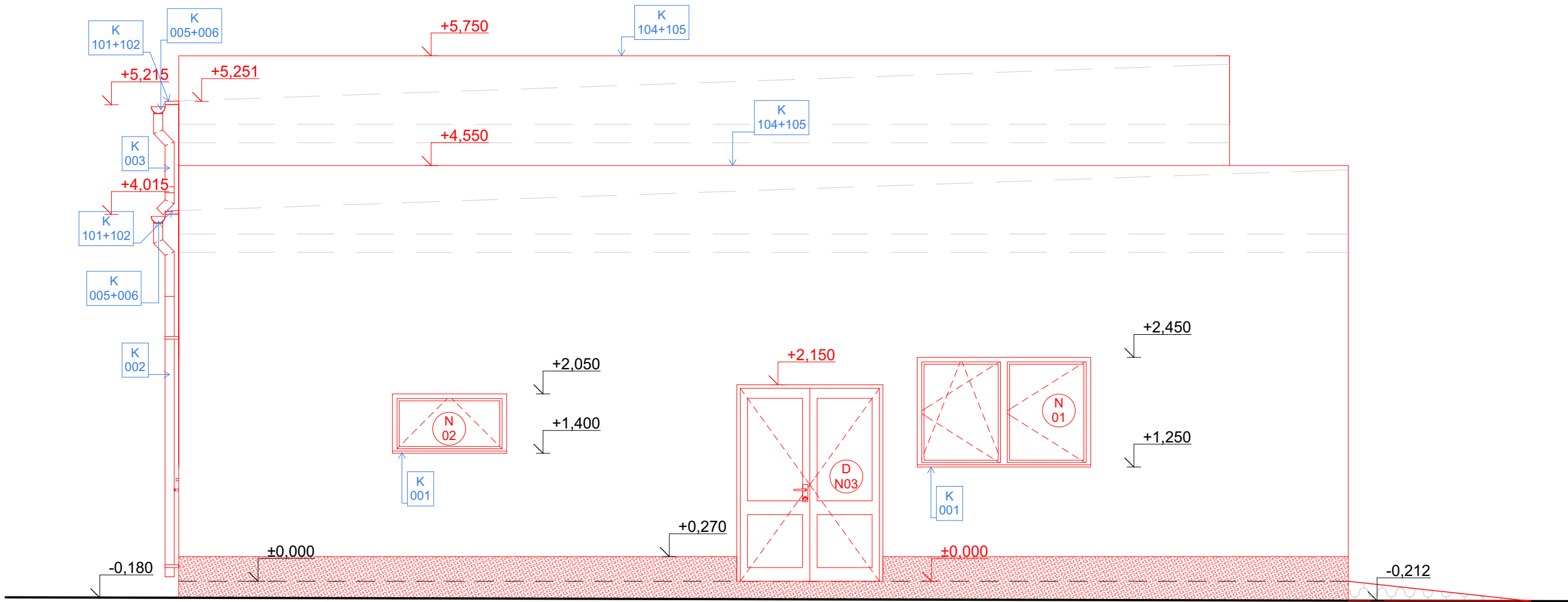
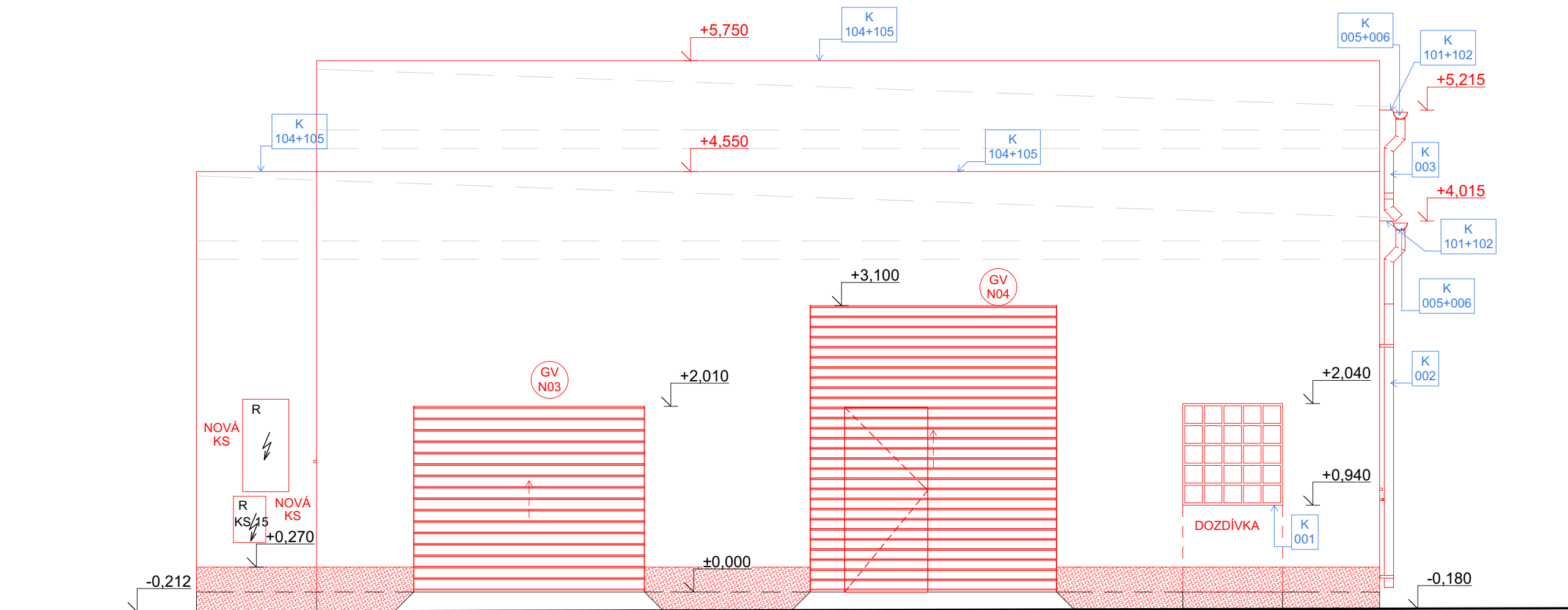


POHLED JIHOVÝCHODNÍ



POHLED SEVEROZÁPADNÍ



- BAREVNOSTI:**
- OMÍTKA: BARVA AZUROVÁ RAL 5015, 30% TONALITA, NEBO JÍ NEJBLIŽE PODOBNÁ. NUTNO VYZORKOVAT.
  - SOKL: MARMOLIT, BARVA ŠEDÁ RAL 7015, NEBO JÍ NEJBLIŽE PODOBNÁ. NUTNO VYZORKOVAT
  - VNITŘNÍ A VENKOVNÍ PARAPETY: BARVA ŠEDÁ RAL 7015
  - DEŠŤOVÉ SVODY A KLEMPÍŘSKÉ PRVKY: BARVA ŠEDÁ RAL 7015
  - OKNA A DVEŘE: BARVA ŠEDÁ RAL 7015, NEBO JÍ NEJBLIŽE PODOBNÁ. NUTNO VYZORKOVAT
  - STŘEŠNÍ FOLIE: BARVA ŠEDÁ RAL 7015, NEBO JÍ NEJBLIŽE PODOBNÁ. NUTNO VYZORKOVAT

VYPRACOVAL		KONTROLOVAL		OPRAVNĚNÁ OSOBA		<div>ERPLAN</div> <div>PROJEKČNÍ KANCELÁŘ</div>	ČÍSLO VÝTISKU	
Pavel Šustr		Bc. Luděk Nedělka		Ing. Milan Oplištil				
STAVEBNÍK		Správa železnic, státní organizace, Oblastní ředitelství Brno, Správa pozemních staveb, Kounicova 688/26, 611 43, Brno Veveří, IČO: 70994234					DATUM	04/2021
NÁZEV AKCE		Havlíčkův Brod ST MES oprava			MÍSTO AKCE Havlíčkův Brod		REVIZE	
NÁZEV ČÁSTI		E.2.1. STAVEBNÍ ČÁST E.2.1.3 NOVÉ KONSTRUKCE STAVEBNÍ OBJEKT SO-01.01.02 SKLAD PHM, GARÁŽE, DÍLNY			Č. POPISNÉ --- Č. POZEMKŮ st. 7372 KAT. ÚZEMÍ Havlíčkův Brod [637823]		ÚČEL	D P S
OBSAH VÝKRESU		POHLEDY					MĚŘÍTKO	FORMAT
							KÓTY V	MM
							INT. ČÍSLO I23002105	POR. ČÍSLO E.2.1.3.5